

Pointes rondes - aiguilles pour finition de textiles



Pointe ronde normale « R »



Pointe ronde pointue « SPI »



Pointe à bille moyenne « SUK »



Pointe ronde avec granulation
légèrement arrondie « RRT »



Grande pointe à bille « SKF »



Petite pointe à bille « SES »



Pointe à bille spéciale « SKL »



SCHMETZ

Pointe ronde normale « R »

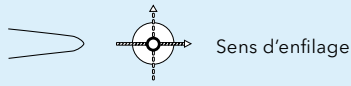


Produit :

Pointe effilée

La pointe ronde normale est la Forme de pointe standard. La désignation ne comprend pas la lettre supplémentaire « R ».

Symbole de la pointe : Couture :



Applications :

- Matériau tissé léger
- Matériaux revêtus ; matériaux tissés lourds, p. ex. toiles de tente
- Matériaux contrecollés avec matière synthétique souple ou carton fin
- Films
- Combinaisons cuir/textile

Pointe ronde « SPI »



Produit :

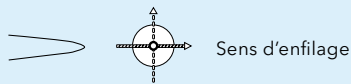
Aiguille à pointe très fine et pointue

Pénétration précise de matériaux tissés et revêtus

Couture nette et impeccable

Minimisation des fronçages

Symbole de la pointe : Couture :



Applications :

- Matières tissées très denses, telles que les microfibres ou la soie, p. ex.
- Matériaux revêtus fins
- Matériaux fins et lisses comme le taffetas, p. ex.
- Surpiqûres pour finition de chemises (cols, manchettes, bordures)
- Fils d'élastomère non guipés
- Confection de fourrures

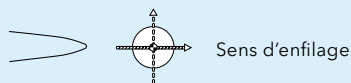
Pointe ronde avec granulation légèrement arrondie « RRT »



Produit :

La pointe ronde à granulation légèrement arrondie est moins sensible aux bavures que la pointe ronde standard « R », d'où un matériau moins abîmé et une durée de vie de l'aiguille plus longue.

Symbole de la pointe : Couture :



Applications :

- Matériaux tissés légers à moyens
- Jeans fins à moyens
- Combinaisons cuir/textile
- Textiles techniques

Point fort :

Disponible en combinaison avec le design GO (aiguille avec chas particulièrement large) : Convient particulièrement aux coutures multidirectionnelles, de scellage et à la broderie, afin d'éviter les ruptures de fils et les matériaux abîmés.

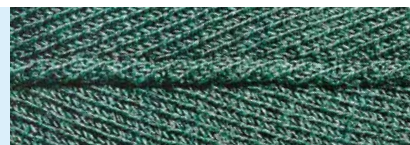
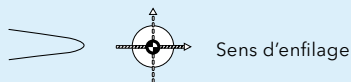
Petite pointe à bille « SES »



Produit :

La petite pointe à bille repousse les fils des matières tissées et à mailles, pénètre ainsi directement dans les interstices et évite d'abîmer le matériau.

Symbole de la pointe : Couture :



Applications :

- Tissus à mailles fines à moyennes
- Jeans légers
- Matériaux tissés légers et denses
- Matériaux tissés moyens à lourds
- Matériaux contrecollés (textile/textile)

Point fort :

Particulièrement adapté aux articles en jersey et aux tricotés

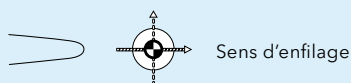
Pointe à bille moyenne « SUK »



Produit :

Aiguille avec pointe à bille moyenne (plus arrondie que la petite pointe à bille « SES »)

Symbole de la pointe : Couture :



Applications :

- Jeans moyens à épais
- Tissus à grosses mailles
- Corsetterie

Point fort :

Aiguille idéale pour les qualités de jean délavées (surtout grosseurs d'aiguille supérieures)

Aiguille idéale pour la fabrication de produits de mercerie (en particulier aiguilles fines)

Grande pointe à bille « SKF »

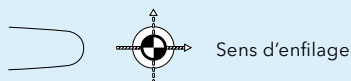


Produit :

Aiguille avec grande pointe à bille

Cette forme de bille très arrondie permet un refoulement sur des mailles grossières et larges sans perforer les fils du matériau.

Symbole de la pointe : Couture :



Applications :

- Matériaux élastiques fins avec fils élastomères guipés
- Tissus à grosses mailles

Pointe à bille spéciale « SKL »

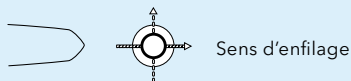


Produit :

Aiguille avec pointe ronde très large et très arrondie

Cette combinaison permet d'obtenir le meilleur refoulement possible des fils.

Symbole de la pointe : Couture :



Applications :

- Matériaux élastiques moyens à grossiers avec fils élastomères guipés
- Tissus à mailles très grossières

Point fort :

La forme de pointe idéale pour la finition de matériaux très élastiques contenant de l'élasthanne

Pointes rondes - aiguilles pour finition de textiles

Matériau		Grosueur d'aiguille	Forme de la pointe		
		NM	TAILLE		
Tissu	Léger (chemise/chemisier)	65-75	9-11	R	
	Moyen (costume)	80-90	12-14	SES	
	Lourds (manteau, tissu de revêtement)	100-110	16-18	SES	
	Jean Léger	70-90	10-14	SES	
	Moyennes	100-110	16-18	SUK ou SES	
	Lourds	110-140	18-22	SUK ou SES	
	Matériaux tissés denses				
	Légers (microfibres, soie, soie synthétique, p. ex.)	65-70	9-10	SES	Minimisation de la dégradation du matériau
		65-70	9-10	SPI	Minimisation des fronçages
	Moyens (toiles de tente, bâches, p. ex.)	100-180	16-24	R	
Tissus à mailles	Lourds	200-330	25-30	R	
	Fins	60	8	SES ou SUK	
	Moyennes	65-75	9-11	SES	
	Grossières	75-90	11-14	SUK ou SKF	
	Très grossières	75-90	11-14	SKL	
Matériaux élastiques					
Tissus haute élasticité ou avec fils élastomères guipés, p. ex. (élasthanne, lycra, etc.)					
	Fins	65-70	9-10	SKF	
	Moyens (en particulier pansements)	80-90	12-14	SKL	
	Grossières	80-90	12-14	SKL	
	Fils d'élastomère non guipés (élastique de pantalon en caoutchouc, p. ex.)	65-90	9-14	SPI	Minimisation de l'éjection des fils en élastomère
Matériaux composites					
	Matériaux composites tissés/mailles avec insert (fabrication de chemises, p. ex. : coutures des manchettes, surpiqûres de col)	65-80	9-12	SPI	
	Matériaux revêtus composites avec parties tissées ou en mailles (par ex. Goretex, Sympatex, Helsapor)				
	Fines	65-70	9-10	SPI	
	Moyennes	80-90	12-14	SPI	
	Grossières	80-90	12-14	SPI	
Matériaux contrecollés					
	Textile/textile (housses de sièges auto, combinaisons de surf et de plongée, p. ex.)	80-110	12-18	SES	
	textile/carton, textile/plastique, carton très rigide/plastique (rails de fixation de siège auto, p. ex.)	100-140	16-22	R	
		100-140	16-22	SD1	Pour une sécurité et un verrouillage sûrs
		80-130	12-21	DH	Pour une belle couture
	Matériaux revêtus (bâches, p. ex.)				
	Moyennes	100-180	16-24	SPI ou R	
	Lourds	200-330	25-30	R ou SD1	
Films		65-90	9-14	R	
Combinaisons de matériaux					
	Cuir avec textile	80-100	12-16	R ou GO RRT	
Confection de fourrures		80-100	12-16	SPI	
Fils épais		70-160	10-23	GO RRT	

Choix de la grosseur d'aiguille :

Outre le matériau et les propriétés du matériau, le choix du fil à coudre détermine également la grosseur d'aiguille.

Filament continu

Type de fil à coudre	Polyamide 6.6 (nylon)				Polyester			
	Finesse du fil à coudre		Grosseur d'aiguille		Finesse du fil à coudre		Grosseur d'aiguille	
	N°*	tex*	NM	TAILLE	N°*	tex*	NM	TAILLE
Grossières	13	231	160-200	23-25	13	231	130-160	21-23
					14	214	130-140	21-22
	15	200	160-180	23-24	15	200	120-140	19-22
					18	167	120-130	19-21
	20	150	120-160	19-23	20	150	110-130	18-21
					24/25	125/120	110-130	18-21
Moyennes	30	100	100-140	16-22	30	100	110-120	18-19
					35/36	86/83	100-110	16-18
	40	75	90-120	14-19	40	75	90-100	14-16
					50	60	80-90	12-14
	60/70	50/43	80-100	12-16	60/70	50/43	70-80	10-12
	80	38	70-90	10-14	80	38	65-80	9-12
Fines	90	33	65-90	9-14	90	33	60-80	8-12
	120	25	65-80	9-12	120	25	60-80	8-12
	180	17	65-80	9-12	180	17	60-70	8-10
					200	15	60-65	8-9
					250	12	55-60	6-9
					360	8	50-55	5-6

Remarque de SCHMETZ :

Les tableaux indiquent uniquement les fils à coudre et les fils en coton les plus courants.

Les fils de soie et de broderie ne sont pas pris en compte dans ce tableau pour plus de clarté.

Si vous avez des questions spécifiques concernant les fils à coudre, veuillez contacter votre fabricant de fils.

Core Spun

Type de fil à coudre	Polyester/coton				Polyester/polyester			
	Finesse du fil à coudre		Grosseur d'aiguille		Finesse du fil à coudre		Grosseur d'aiguille	
	N°*	tex*	NM	TAILLE	N°*	tex*	NM	TAILLE
Grossières	15	200	140-160	22-23				
	20	150	130-160	21-23	20	150	120-140	19-22
	24	125	130-160	21-23	25	120	110-130	18-21
	25	120	130-160	21-23				
	28	107	130-160	21-23				
	30	100	120-140	19-22	30	100	110-130	18-21
Moyennes	35/36	86/83	110-130	18-21	35/36	86/83	110-120	18-19
	40	75	100-120	16-19	40	75	90-110	14-18
	50	60	100-120	16-19	50	60	90-100	14-16
	60	50	100-110	16-18	60/70	50	90-100	14-16
	75	40	90-100	14-16	80	40	70-90	10-14
	80/90	38/33	80-90	12-14				
Fines	100	30	70-90	10-14	100	30	70-80	10-12
	120	25	70-80	10-12	120	25	70-80	10-12
					140	21	60-70	8-10
	150/160	20/19	65-70	9-10	150/160	20/19	50-60	5-8
	180	17	50-65	5-9	180	17	50-60	5-8

* N° = numéro de l'étiquette
tex = désignation de la finesse en g/1000 m (p. ex. 17 tex = 1 000 m les fils pèsent 17 g)

Pour de plus amples informations sur les pointes rondes :

FERD. SCHMETZ GMBH, Parkweg 2, 72458 Albstadt, Allemagne

Tél. : +49 (0)7431/10-3555, Fax +49 (0)7431/10-3542, sales@schmetz.com, www.schmetz.com



SCHMETZ