



Punte rotonde - Aghi per lavori su tessuti



Punta rotonda normale "R"



Punta rotonda appuntita "SPI"



Punta a palla media "SUK"



Punta rotonda con punzone
leggermente arrotondato "RRT"



Punta a palla grande "SKF"



Punta a palla piccola "SES"



Punta a palla speciale "SKL"



SCHMETZ

Punta rotonda normale "R"

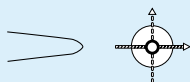


Prodotto:

Punta con affilatura a cono appuntito

La punta rotonda normale è una punta dalla forma standard. Nella denominazione del sistema non viene aggiunta l'indicazione "R" per questa punta.

Simbolo della punta:



Direzione di infilatura

Tipo di cucitura:



Applicazioni:

- Tessuti leggeri
- Materiali rivestiti; materiali a trama pesante, ad es. teloni per tende
- Materiali accoppiati con materiale sintetico morbido o cartone sottile
- Pellicole
- Combinazioni di pelle/tessuto

Punta rotonda appuntita "SPI"



Prodotto:

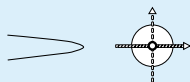
Ago con punta molto sottile e appuntita

Perfora con precisione i tessuti a trama fitta e i rivestimenti sui materiali

Cucitura pulita e perfetta

Riduce al minimo le increspature dovute ai punti

Simbolo della punta:



Direzione di infilatura

Tipo di cucitura:



Applicazioni:

- Tessuti a trama fitta, ad es. microfibra, seta
- Materiali sottili e rivestiti
- Materiali sottili e scivolosi, ad es. taffetà
- Impunture per la produzione di camicie (colletti, polsini, bordi per abbottonatura)
- Fili in elastomero non rivestiti
- Confezionamento di pellicce e pelli

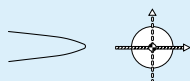
Punta rotonda con punzone leggermente arrotondato "RRT"



Prodotto:

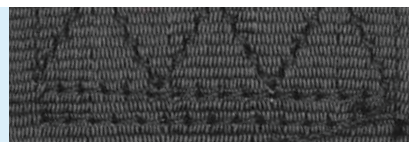
La punta rotonda con punzone leggermente arrotondato è meno soggetta alla formazione di bave rispetto alla punta rotonda normale "R", quindi assicura meno danni al materiale da cucire e una maggiore durata dell'ago.

Simbolo della punta:



Direzione di infilatura

Tipo di cucitura:



Applicazioni:

- Tessuto da leggero a medio
- Tessuti jeans da leggeri a medi
- Combinazioni di pelle/tessuto
- Tessuti tecnici

Caratteristiche:

Disponibile abbinata al design GO (ago con cruna molto grande): particolarmente adatta per cuciture in più direzioni, bacchettature e ricamo, per evitare che il filo si spezzi e si danneggi il materiale.

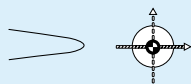
Punta a palla piccola "SES"



Prodotto:

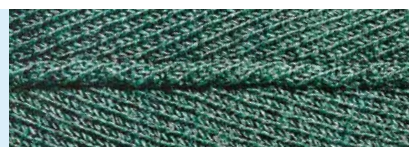
La punta a sfera piccola sposta i fili del tessuto e della maglia per penetrare direttamente negli spazi così creati evitando di danneggiare il materiale.

Simbolo della punta:



Direzione di infilatura

Tipo di cucitura:



Applicazioni:

- Maglieria da fine a media
- Tessuti jeans leggeri
- Materiali leggeri, a trama fitta
- Tessuto da medio a pesante
- Materiali accoppiati (tessuto/ tessuto)

Caratteristiche:

molto adatta per jersey e maglia

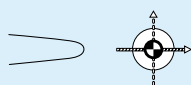
Punta a palla media "SUK"



Prodotto:

Ago con punta a palla media (più arrotondata rispetto alla punta a palla piccola "SES")

Simbolo della punta:



Direzione di infilatura

Tipo di cucitura:



Applicazioni:

- Tessuti jeans da medi a grossi
- Materiali a maglia grossa
- Produzione di corsetteria

Caratteristiche:

L'ago migliore in assoluto per jeans pre-lavati, stone-washed e sand-washed, (soprattutto con ago di grosso spessore).
L'ago migliore in assoluto per la produzione di corsetteria (soprattutto con ago di spessore sottile)

Punta a palla grande "SKF"

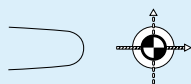


Prodotto:

Ago con punta a palla grande

In caso di maglie larghe e grosse, questa forma a sfera estremamente arrotondata consente di spostarle senza forare i fili del materiale.

Simbolo della punta:



Direzione di infilatura

Tipo di cucitura:



Applicazioni:

- Tessuti elastici sottili con fili in elastomero rivestiti
- Materiali a maglia grossa

Caratteristiche:

Punta a palla speciale "SKL"

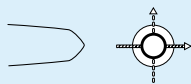


Prodotto:

Ago con punta molto larga e molto arrotondata

Questa combinazione consente di spostare al massimo, per quanto possibile, i fili del materiale.

Simbolo della punta:



Direzione di infilatura

Tipo di cucitura:



Applicazioni:

- Tessuti elastici da medi a grossi con fili in elastomero rivestiti
- Tessuti a maglia molto grossa

Caratteristiche:

La punta dalla forma migliore in assoluto per lavori con materiali ad alta elasticità con elasthan

Punte rotonde - Aghi per lavori su tessuti

Materiale	Spessore dell'ago		Forma della punta	
	NM	SIZE		
Tessuti	leggeri (tessuto per camicie/bluse)	65-75	9-11 R	
	medi (tessuto per tailleur/abiti uomo)	80-90	12-14 SES	
	pesanti (tessuto per cappotti, rivestimenti)	100-110	16-18 SES	
Jeans	leggero	70-90	10-14 SES	
	medie	100-110	16-18 SUK o SES	
	pesante	110-140	18-22 SUK o SES	
Tessuti a trama fitta	leggeri (ad es. microfibra, seta, seta artificiale)	65-70	9-10 SES	riduce al minimo i danni al tessuto riduce al minimo le increspature dovute ai punti
		65-70	9-10 SPI	
	medi (ad es. telo per tende, teloni)	100-180	16-24 R	
	pesante	200-330	25-30 R	
Tessuti a maglia	sottile	60	8 SES o SUK	
	medie	65-75	9-11 SES	
	grosse	75-90	11-14 SUK o SKF	
	molto grossi	75-90	11-14 SKL	
Materiali elastici	ad es. maglia ad alta elasticità o maglia con fili di elastomero rivestito (elastan, lycra, ecc.)			
	sottile	65-70	9-10 SKF	
	medi (in particolare fasciature)	80-90	12-14 SKL	
	grosse	80-90	12-14 SKL	
	Fili in elastomero non rivestiti (ad es. elastico in vita)	65-90	9-14 SPI	riduce al minimo la pressione sui fili di elastomero evitandone la fuoriuscita
Materiali composti	Tessuto/maglia abbinati a uno strato interno (ad es. produzione di camicie da uomo: cuciture di polsini e colletto)	65-80	9-12 SPI	
	Materiali rivestiti sotto forma di materiale composto con tessuto/maglia (ad B. Goretex, Sympatex, Helsapor)			
	sottile	65-70	9-10 SPI	
	medie	80-90	12-14 SPI	
	grosse	80-90	12-14 SPI	
Materiali accoppiati	Tessuto/tessuto (ad es. rivestimenti per sedili per auto, mute da surf e da immersione)	80-110	12-18 SES	
	Tessuto/cartone, tessuto/materiale sintetico, Cartone molto rigido/materiale sintetico (ad es. guide di fissaggio sedili per auto)	100-140	16-22 R	
		100-140	16-22 SD1	per la sicurezza e un solido bloccaggio
		80-130	12-21 DH	per una cucitura elegante
	Materiali rivestiti (ad es. teloni)			
	medie	100-180	16-24 SPI o R	
	pesante	200-330	25-30 R o SD1	
Pellicole		65-90	9-14 R	
Combinazioni di materiali	Pelle con tessuto	80-100	12-16 R o GO RRT	
Confezionamento di pellicce e pelli		80-100	12-16 SPI	
Lavori con fili da cucito spessi		70-160	10-23 GO RRT	

Selezione dello spessore dell'ago:

Oltre al materiale e alle caratteristiche del materiale, anche la scelta del filo da cucito è determinante per lo spessore dell'ago.

Filamento continuo

Tipo di filo	Poliammide 6.6 (nylon)				Poliestere			
	Sottigliezza del filo		Spessore dell'ago		Sottigliezza del filo		Spessore dell'ago	
	No*	tex*	NM	SIZE	No*	tex*	NM	SIZE
grosse	13	231	160-200	23-25	13	231	130-160	21-23
					14	214	130-140	21-22
	15	200	160-180	23-24	15	200	120-140	19-22
					18	167	120-130	19-21
	20	150	120-160	19-23	20	150	110-130	18-21
				24/25	125/120	110-130	18-21	
	30	100	100-140	16-22	30	100	110-120	18-19
					35/36	86/83	100-110	16-18
medie	40	75	90-120	14-19	40	75	90-100	14-16
					50	60	80-90	12-14
	60/70	50/43	80-100	12-16	60/70	50/43	70-80	10-12
	80	38	70-90	10-14	80	38	65-80	9-12
	90	33	65-90	9-14	90	33	60-80	8-12
sottile	120	25	65-80	9-12	120	25	60-80	8-12
	180	17	65-80	9-12	180	17	60-70	8-10
					200	15	60-65	8-9
					250	12	55-60	6-9
					360	8	50-55	5-6

Nota SCHMETZ:

Le tabelle includono solo i fili da cucito più comuni e i fili di cotone più usati.

I fili di seta e quelli da ricamo non vengono considerati in questa tabella per offrire una maggiore chiarezza.

Per domande specifiche sui vari fili da cucito rivolgersi al rispettivo produttore.

Core Spun

Tipo di filo	Poliestere/cotone				Poliestere/poliestere			
	Sottigliezza del filo		Spessore dell'ago		Sottigliezza del filo		Spessore dell'ago	
	No*	tex*	NM	SIZE	No*	tex*	NM	SIZE
grosse	15	200	140-160	22-23				
	20	150	130-160	21-23	20	150	120-140	19-22
	24	125	130-160	21-23	25	120	110-130	18-21
	25	120	130-160	21-23				
	28	107	130-160	21-23				
	30	100	120-140	19-22	30	100	110-130	18-21
	35/36	86/83	110-130	18-21	35/36	86/83	110-120	18-19
medie	40	75	100-120	16-19	40	75	90-110	14-18
	50	60	100-120	16-19	50	60	90-100	14-16
	60	50	100-110	16-18	60/70	50	90-100	14-16
	75	40	90-100	14-16	80	40	70-90	10-14
	80/90	38/33	80-90	12-14				
sottile	100	30	70-90	10-14	100	30	70-80	10-12
	120	25	70-80	10-12	120	25	70-80	10-12
					140	21	60-70	8-10
	150/160	20/19	65-70	9-10	150/160	20/19	50-60	5-8
	180	17	50-65	5-9	180	17	50-60	5-8

* No = Numero sull'etichetta

tex = indicazione della finezza in g/1000 m (ad es. 17 tex = 1000 m di filo pesano 17 g)

Per ulteriori informazioni sulle punte rotonde contattare:

FERD. SCHMETZ GMBH, Parkweg 2, 72458 Albstadt, Germania

Tel. +49 (0)7431 / 10-3555, Fax +49 (0)7431 / 10-3542, sales@schmetz.com, www.schmetz.com



SCHMETZ