



Pointes tranchantes - Aiguilles pour finition du cuir et d'autres matériaux



Pointe bêche « S »



Pointe diamant « DI »



Pointe perlée « P »



Pointe de lance tranchant
à droite « VR »



Pointe droite cuir « LR »



Pointe ronde avec petite Pointe
triangulaire tranchante « SD1 »



Pointe cuir très large tranchant
à droite « LBR »



Pointe triangulaire moyenne « DH »



Pointe cuir tranchant à gauche « LL »



Pointe triangulaire « D »



SCHMETZ

Pointes tranchantes - aiguilles pour finition du cuir et d'autres matériaux

Pointe bêche « S » ou « N CR »



Produit : Pointe tranchante avec encoche en forme de lentille. L'incision s'effectue perpendiculairement au sens d'enfilage.

Résultat : Couture très droite

Symbole de la pointe : **Couture :**



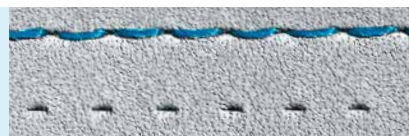
Sens d'enfilage

Matériaux :

Convient à tous les types de cuir

Applications :

- Fabrication de chaussures



- Fabrication de sacs, valises, etc. avec couture décorative grossière
- Fabrication de ceintures et de bretelles
- Fabrication de sièges auto

Pointe perlée « P » ou « NW »



Pointe perlée « PCL »



Pointe perlée « PCR »



Produit : Pointe tranchante avec encoche en forme de lentille. L'incision s'effectue dans le sens d'enfilage.

Résultat : Une couture haute résistance

Symbole de la pointe : **Couture :**



Sens d'enfilage

Matériaux :

Convient à tous les types de cuir

Applications :

- Fabrication de chaussures
- Fabrication de sacs, valises, accessoires
- Fabrication de sièges auto

Point fort :

Lors de la course ascendante de l'aiguille, le système SCHMETZ garantit l'insertion du fil dans la rainure latérale de la pointe.



Le fil n'est donc plus tiré sur le bord de la rainure et du chas ni sur le tranchant. Par conséquent, il n'est pas abîmé.

CL : Rainure de pointe à gauche pour pinces positionnées à droite de l'aiguille

CR : Rainure de pointe à droite pour pinces positionnées à gauche de l'aiguille. Elle est notamment utilisée comme aiguille gauche dans les machines à deux aiguilles

Pointe cuir tranchant à droite « LR » ou « R TW »



Produit : Pointe tranchante avec encoche en forme de lentille. L'incision s'effectue à un angle de 45° par rapport au sens d'enfilage.

Résultat : Couture décorative légèrement inclinée vers la gauche

Symbole de la pointe : **Couture :**



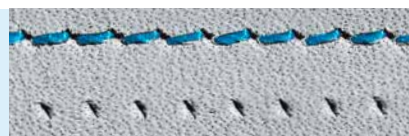
Sens d'enfilage

Matériaux :

Convient à tous les types de cuir

Applications :

- Habillement
- Fabrication de chaussures



- Fabrication de sacs et valises
- Fabrication de sièges auto

Point fort :

Aiguille idéale pour les coutures décoratives

Pointe cuir très large tranchant à droite « LBR »



Produit : Pointe tranchante avec encoche en forme de lentille. L'incision se fait à un angle de 45° par rapport au sens d'enfilage et au-delà du diamètre de la tige.

Résultat : Une jolie couture décorative, inclinée vers la gauche

Symbole de la pointe : **Couture :**



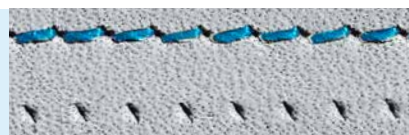
Sens d'enfilage

Matériaux :

Convient à tous les types de cuir

Applications :

- Habillement
- Fabrication de sacs et valises
- Capitonages



Point fort :

Recommandé pour les coutures décoratives importantes pour l'esthétique du produit

Pointe cuir tranchant à gauche
« LL » ou « TW »



Pointe cuir tranchant à gauche
« LLCR »



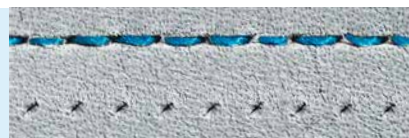
Produit : Pointe tranchante avec encoche en forme de lentille. L'incision s'effectue à un angle de 135° par rapport au sens d'enfilage.

Résultat : Couture droite, légèrement en retrait

Symbole de la pointe : **Couture :**



Sens d'enfilage



Matériaux :

Convient à tous les types de cuir

Applications :

Pointe LL :

- Fabrication de chaussures
- Fabrication de sacs et valises
- Convient tout particulièrement aux réparations de chaussures

Pointe LLCR : Dans le domaine de la fabrication de chaussures, afin d'obtenir un aspect uniforme des coutures que la pince soit positionnée à gauche de l'aiguille ou à droite, comme avec la pointe LR.

Pointe diamant « DI » ou « DIA »



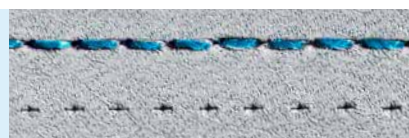
Produit : Pointe tranchante en forme de losange en forme de lentille. L'incision centrée s'effectue perpendiculairement au sens d'enfilage. L'aspect de la couture est identique à celui obtenu avec la pointe bêche (pointe S), mais les quatre bords tranchants de la pointe DI facilitent la pénétration des matériaux durs et lourds.

Résultat : Une couture très droite, en retrait

Symbole de la pointe : **Couture :**



Sens d'enfilage



Matériaux :

Convient pour le cuir lourd, sec et dur

Applications :

- Fabrication de chaussures
- Fabrication de sacs et valises

Point fort :

- Couture précise et parfaitement nette
- Position de piqure correcte
- Pas de déviation de l'aiguille

Pointe de lance tranchant à droite « VR » ou « R TW SP »



Produit : Pointe tranchante en forme de losange en forme de lentille. L'incision s'effectue à un angle de 45° par rapport au sens d'enfilage.

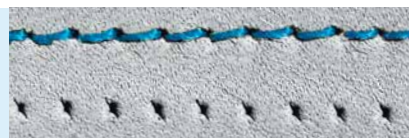
Résultat : Couture légèrement inclinée vers la gauche

Meilleure incision que la pointe cuir comparable tranchant à droite (pointe LR)

Symbole de la pointe : **Couture :**



Sens d'enfilage



Matériaux :

Convient pour le cuir dur et sec

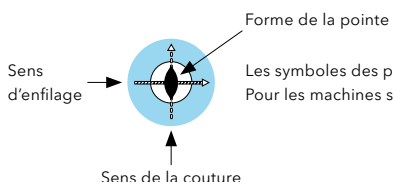
Point fort :

Les quatre bords tranchants

- assurent une position de piquage correcte
- et excluent toute déviation de l'aiguille.

Applications :

- Fabrication de chaussures
- Fabrication de sacs et valises



Les symboles des pointes et les illustrations de couture s'entendent pour des aiguilles à enfilage latéral. Pour les machines sur lesquelles l'aiguille est enfilée par l'avant, l'aspect de la couture est différent.

Pointe ronde avec petite pointe triangulaire tranchante « SD1 » ou « TRI TIP »



Produit :

Pointe ronde avec très petite encoche triangulaire. La petite pointe triangulaire tranche environ 10 % du trou de couture, 90 % étant déplacés par la pointe ronde conique (pointe R).

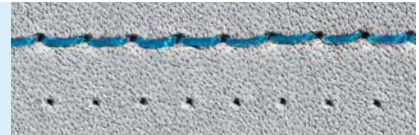
Résultat : Couture droite

- Couture propre
- Position de piquûre correcte et déviation réduite de l'aiguille par rapport à l'utilisation d'une pointe ronde (pointe R)
- Tranchant inférieur à celui d'une pointe tranchante

Symbole de la pointe : **Couture :**



Sens d'enfilage



Matériaux :

- Pour cuir fin
- Pour vêtements en cuir véritable et synthétique
- Pour tiges fines en matières synthétiques
- Pour matériaux revêtus de PVC/PUR, tels que les bâches, les toiles de tente ou les toiles cirées, p. ex.

Applications :

- Couture sur cuir
- Couture sur plastique
- Finition de fibres dures et de films

Point fort :

Couture multidirectionnelle : En cas de couture multidirectionnelle (machines à coudre), la position de piquage reste la même dans toutes les directions.

Pointe triangulaire moyenne « DH »



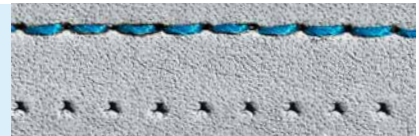
Produit : Pointe tranchante triangulaire plus petite que la pointe D.

Résultat : Couture droite

Symbole de la pointe : **Couture :**



Sens d'enfilage



Matériaux :

- Pour les matériaux composites comme les matériaux contrecollés avec profilés en plastique
- Pour profilés en plastique
- Pour cartons durs
- Pour bâches
- Pour toiles de tente

Applications :

- Surpiqûres
- Fabrication d'éléments intérieurs pour moyens de transport
- Fabrication de bâches, tentes, marquises

Pointe triangulaire « D » ou « TRI »



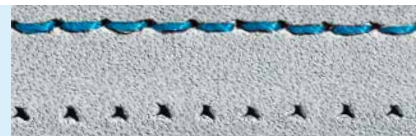
Produit : Pointe tranchante triangulaire en forme de lentille.

Résultat : Couture droite

Symbole de la pointe : **Couture :**



Sens d'enfilage



Matériaux :

Convient au cuir dur et sec

Applications :

- Fabrication de chaussures, en particulier pour les chaussures lourdes (chaussures de sécurité)
- Surpiqûres
- Finition de matières plastiques, du carton/carton pressé lourd et du papier

Point fort :

Effet tranchant maximal de toutes les pointes tranchantes


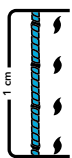
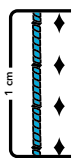




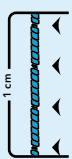
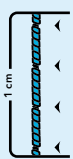
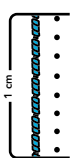
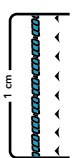

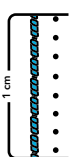
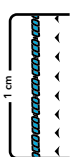
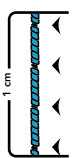
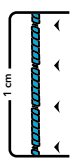
Pointes tranchantes - aiguilles pour finition du cuir et d'autres matériaux

Choix de la forme de la pointe :

L'application et le type de couture souhaité déterminent la forme de la pointe.

Remarque :

L'aspect illustré des coutures s'entend pour une utilisation d'aiguilles à enfilage latéral. Il peut être sensiblement modifié avec des machines utilisant des aiguilles enfilées par l'avant.

Application	Couture	Forme de la pointe
Coutures très résistantes Coutures décoratives fines		P Pointe perlée PCL Pointe perlée tranchant à gauche PCR Pointe perlée tranchant à droite
Surpiqûres standard Coutures décoratives grossières Coutures très droites	 	S Pointe bêche DI Pointe diamant
Coutures décoratives (coutures décoratives/surpiqûres)	  	LR Pointe cuir tranchant à droite VR Pointe de lance -tranchant à droite LBR Pointe cuir très large tranchant à droite
Coutures très droites		LL Pointe cuir tranchant à gauche
Coutures grossières/surpiqûres Coutures transversales	 	D Pointe triangulaire DH Pointe triangulaire moyenne
Broderies Particularités, par ex. applications	 	R Pointe ronde standard SD1 Pointe ronde avec petite Pointe triangulaire tranchante
Coutures multi-directionnelles		SD1 Pointe ronde avec petite Pointe triangulaire tranchante
Combinaisons de matériaux, matériaux composites - Vêtements	 	R Pointe ronde standard SD1 Pointe ronde avec petite Pointe triangulaire tranchante
- Domaine technique	 	D Pointe triangulaire DH Pointe triangulaire moyenne

Choix de la grosseur d'aiguille :

Deux critères essentiels doivent être pris en compte :

1. Application/fil à coudre

L'application et le fil à coudre choisi (type et finesse) déterminent la grosseur d'aiguille.

2. Matériau et propriétés du matériau

Plus le matériau à coudre est épais et dur, plus l'aiguille doit être épaisse.

Filament continu

Application	Polyamide 6.6 (nylon)				Polyester			
	Finesse du fil à coudre		Grosseur d'aiguille		Finesse du fil à coudre		Grosseur d'aiguille	
	N°*	tex*	NM	TAILLE	N°*	tex*	NM	TAILLE
Coutures Coutures décoratives	4	750	280-330	28-30	4	750	250-300	27-29
	5	600	250-300	27-29	5	600	250-280	27-28
	6	500	230-250	26-27	6	500	230-250	26-27
	7	429	230-250	26-27	7	429	200-230	25-26
	8/9	375/333	200-250	25-27	8/9	375/333	180-200	24-25
Surpiqûres Grossières	10/11	300/273	160-230	23-26	10/11	300/273	140-180	22-24
	12	250	160-230	23-26	12	250	140-180	22-24
	13	231	160-200	23-25	13/14	231/214	130-160	21-23
	15	200	160-180	23-24	15	200	125-140	20-22
	18	167	120-130	19-21	18	167	120-130	19-21
Moyennes	20	150	120-160	19-23	20	150	110-130	18-21
	24/25	125/120	100-110	16-18	24/25	125/120	100-110	16-18
	30	100	100-140	16-22	30	100	100-110	16-18
	40	75	100-120	16-19	40	75	100-110	16-18
	50	60	90-100	14-16	50	60	90-100	14-16
Coutures élastiques/ surpiqûres	60	50	80-100	12-14	60	50	80-90	12-14
	70	43	75-80	11-12	70	43	75-80	11-12
	80-90	38/33	70-90	10-14	80/90	38/33	70-80	10-12
	80/90	38/33	70-90	10-14	80/90	38/33	70-80	10-12
	100	30	65-70	9-10	100	30	65-70	9-10

Remarque de SCHMETZ :

Les tableaux indiquent uniquement les fils à coudre les plus courants. Les fils de coton, de soie et de broderie ne sont pas pris en compte dans ce tableau pour plus de clarté.

Si vous avez des questions spécifiques sur les fils à coudre, veuillez contacter votre fabricant de fils à coudre.

Core Spun

Application	Polyester/coton				Polyester/polyester			
	Finesse du fil à coudre		Grosseur d'aiguille		Finesse du fil à coudre		Grosseur d'aiguille	
	N°*	tex*	NM	TAILLE	N°*	tex*	NM	TAILLE
Coutures Coutures décoratives	4	750	230-280	26-28				
	5	600	180-250	24-27				
	6	500	180-200	24-25				
	8	375	180-200	24-25	8	375	160-200	23-25
	12	250	160-180	23-24	12	250	140-180	22-24
Surpiqûres Grossières	15	200	140-160	22-23				
	20	150	140-160	22-23	20	150	120-160	19-23
	24	125	130-160	21-23				
	25	120	120-140	19-22	25	120	110-140	18-22
	28	107	120-140	19-22				
Moyennes	30	100	120-140	19-22	30	100	110-130	18-21
	35/36	86/83	110-130	18-21	35/36	86/83	100-120	16-19
	40	75	100-120	16-19	40	75	100-110	16-18
	50	60	100-110	16-18	50	60	90-100	14-16
	60/75	50/40	90-100	14-16	60/75	50/40	90-100	14-16
Coutures élastiques/ surpiqûres	80	38	90-100	14-16	80	38	80-90	12-14
	90	33	80-90	12-14				
	100	30	80-90	12-14	100	30	70-90	10-14
	40	75	100-120	16-19	40	75	100-110	16-18
	60/75	50/40	90-100	14-16	60/75	50/40	90-100	14-16
80	38	90-100	14-16	80	38	80-90	12-14	

* N° = numéro de l'étiquette

tex = désignation de la finesse en g/1000 m
(p. ex. 75 tex = 1 000 m les fils pèsent 75 g)

Pour de plus amples informations sur les pointes tranchantes :

FERD. SCHMETZ GMBH, Parkweg 2, 72458 Albstadt, Allemagne

Tél. : +49 (0)7431/10-3555, Fax +49 (0)7431/10-3542, sales@schmetz.com, www.schmetz.com